

**ГРАФИЧЕСКОЕ ОПИСАНИЕ
местоположения границ**

Публичный сервитут для использования земель и земельных участков в целях эксплуатации объекта системы газоснабжения федерального значения «ГРС Новгород-1» и его неотъемлемых технологических частей.

(наименование объекта, местоположение границ которого описано (далее - объект))

Раздел 1

Сведения об объекте		
№ п/п	Характеристики объекта	Описание характеристик
1	2	3
1	Местоположение объекта	Новгородская область, р-н Новгородский, с.п. Трубичинское. Новгородская область, г.о. Великий Новгород
2	Площадь объекта ± величина погрешности определения площади ($P \pm \Delta P$)	84 193 м ² ± 104 м ²
3	Иные характеристики объекта	Публичный сервитут для использования земель и земельных участков в целях эксплуатации объекта системы газоснабжения федерального значения «ГРС Новгород-1» и его неотъемлемых технологических частей. Сроком на 49 лет. Владелец публичного сервитута: Публичное акционерное общество «Газпром» (ИНН 7736050003, ОГРН 1027700070518, почтовый адрес: BOX 1255, Санкт-Петербург, 190900, адрес электронной почты: gazprom@gazprom.ru)

Раздел 2

Сведения о местоположении границ объекта

1. Система координат МСК-53, зона-2					
2. Сведения о характерных точках границ объекта					
Обозначение характерных точек границ	Координаты, м		Метод определения координат характерной точки	Средняя квадратическая погрешность положения характерной точки (Mt), м	Описание обозначения точки на местности (при наличии)
	X	Y			
1	2	3	4	5	6
1	585 715,97	2 179 551,64	Аналитический метод	0,10	—
2	585 719,41	2 179 552,29		0,10	
3	585 720,27	2 179 548,69		0,10	
4	585 722,36	2 179 536,90		0,10	
5	585 723,56	2 179 525,08		0,10	
6	585 724,23	2 179 513,02		0,10	
7	585 724,06	2 179 501,11		0,10	
8	585 723,21	2 179 489,19		0,10	
9	585 721,59	2 179 477,33		0,10	
10	585 720,54	2 179 471,52		0,10	
11	585 643,42	2 179 106,77		0,10	
12	585 640,86	2 179 094,97		0,10	
13	585 638,10	2 179 083,32		0,10	
14	585 635,26	2 179 071,71		0,10	
15	585 632,21	2 179 060,12		0,10	
16	585 628,88	2 179 048,54		0,10	
17	585 625,14	2 179 037,11		0,10	
18	585 621,27	2 179 025,82		0,10	
19	585 617,03	2 179 014,60		0,10	
20	585 612,57	2 179 003,49		0,10	
21	585 607,83	2 178 992,26		0,10	
22	585 567,89	2 178 898,26		0,10	
23	585 563,09	2 178 887,16		0,10	
24	585 558,52	2 178 875,90		0,10	
25	585 554,19	2 178 864,52		0,10	
26	585 550,14	2 178 853,09		0,10	
27	585 546,33	2 178 841,52		0,10	
28	585 542,83	2 178 829,83		0,10	
29	585 536,66	2 178 806,24		0,10	
30	585 531,65	2 178 782,52		0,10	
31	585 387,17	2 177 947,13		0,10	
32	585 384,85	2 177 935,32		0,10	
33	585 381,66	2 177 923,89		0,10	
34	585 377,54	2 177 912,67		0,10	
35	585 313,71	2 177 763,48		0,10	
36	585 305,39	2 177 743,81		0,10	
37	585 312,75	2 177 740,69		0,10	
38	585 321,07	2 177 760,34		0,10	
39	585 384,98	2 177 909,71		0,10	
40	585 389,28	2 177 921,43		0,10	
41	585 392,63	2 177 933,48		0,10	
42	585 395,03	2 177 945,67		0,10	
43	585 539,51	2 178 781,02		0,10	
44	585 544,44	2 178 804,40		0,10	
45	585 550,53	2 178 827,67		0,10	
46	585 553,97	2 178 839,12		0,10	
47	585 557,72	2 178 850,51		0,10	

Раздел 2

Сведения о местоположении границ объекта

1	2	3	4	5	6
48	585 561,71	2 178 861,76		0,10	
49	585 565,96	2 178 872,98		0,10	
50	585 570,47	2 178 884,06		0,10	
51	585 575,25	2 178 895,10		0,10	
52	585 615,19	2 178 989,14		0,10	
53	585 619,97	2 179 000,45		0,10	
54	585 624,49	2 179 011,70		0,10	
55	585 628,79	2 179 023,10		0,10	
56	585 632,72	2 179 034,57		0,10	
57	585 636,52	2 179 046,18		0,10	
58	585 639,93	2 179 058,00		0,10	
59	585 643,02	2 179 069,75		0,10	
60	585 645,88	2 179 081,44		0,10	
61	585 648,66	2 179 093,21		0,10	
62	585 651,24	2 179 105,09		0,10	
63	585 728,40	2 179 469,98		0,10	
64	585 729,49	2 179 476,09		0,10	
65	585 731,17	2 179 488,37		0,10	
66	585 732,06	2 179 500,77		0,10	
67	585 732,23	2 179 513,18		0,10	
68	585 731,54	2 179 525,70		0,10	
69	585 730,28	2 179 538,00		0,10	
70	585 728,11	2 179 550,31		0,10	
71	585 727,28	2 179 553,79		0,10	
72	585 730,72	2 179 554,45		0,10	
73	585 733,36	2 179 555,09		0,10	
74	585 743,69	2 179 558,83		0,10	
75	585 775,25	2 179 572,27	Аналитический метод	0,10	—
76	585 785,24	2 179 577,20		0,10	
77	585 794,51	2 179 583,13		0,10	
78	585 803,06	2 179 590,03		0,10	
79	585 810,81	2 179 597,83		0,10	
80	585 817,65	2 179 606,44		0,10	
81	585 823,51	2 179 615,74		0,10	
82	585 828,31	2 179 625,64		0,10	
83	585 831,99	2 179 635,99		0,10	
84	585 834,51	2 179 646,69		0,10	
85	585 835,85	2 179 657,61		0,10	
86	585 835,98	2 179 668,60		0,10	
87	585 834,90	2 179 679,54		0,10	
88	585 832,63	2 179 690,30		0,10	
89	585 829,55	2 179 699,81		0,10	
90	585 827,25	2 179 705,35		0,10	
91	585 793,09	2 179 781,18		0,10	
92	585 787,99	2 179 791,01		0,10	
93	585 781,88	2 179 800,15		0,10	
94	585 774,80	2 179 808,57		0,10	
95	585 766,85	2 179 816,15		0,10	
96	585 758,11	2 179 822,82		0,10	
97	585 748,69	2 179 828,49		0,10	
98	585 738,70	2 179 833,09		0,10	
99	585 728,27	2 179 836,57		0,10	
100	585 717,52	2 179 838,88		0,10	
101	585 706,58	2 179 840,00		0,10	
102	585 696,40	2 179 839,92		0,10	

Раздел 2

Сведения о местоположении границ объекта

1	2	3	4	5	6
103	585 591,74	2 180 033,58	Аналитический метод	0,10	—
104	585 589,85	2 180 036,56		0,10	
105	585 587,22	2 180 039,57		0,10	
106	585 584,15	2 180 042,13		0,10	
107	585 580,71	2 180 044,16		0,10	
108	585 576,99	2 180 045,62		0,10	
109	585 573,09	2 180 046,47		0,10	
110	585 569,10	2 180 046,68		0,10	
111	585 565,12	2 180 046,26		0,10	
112	585 561,27	2 180 045,21		0,10	
113	585 557,63	2 180 043,56		0,10	
114	585 554,30	2 180 041,34		0,10	
115	585 551,37	2 180 038,63		0,10	
116	585 548,90	2 180 035,49		0,10	
117	585 546,97	2 180 031,99		0,10	
118	585 545,62	2 180 028,23		0,10	
119	585 544,89	2 180 024,30		0,10	
120	585 544,79	2 180 020,30		0,10	
121	585 545,33	2 180 016,35		0,10	
122	585 546,49	2 180 012,52		0,10	
123	585 547,76	2 180 009,80		0,10	
124	585 647,49	2 179 825,27		0,10	
125	585 641,42	2 179 822,54		0,10	
126	585 640,49	2 179 824,88		0,10	
127	585 638,63	2 179 824,14		0,10	
128	585 639,59	2 179 821,71		0,10	
129	585 629,57	2 179 817,20		0,10	
130	585 617,19	2 179 810,53		0,10	
131	585 607,45	2 179 803,52		0,10	
132	585 599,33	2 179 796,12		0,10	
133	585 592,06	2 179 787,87		0,10	
134	585 585,75	2 179 778,87		0,10	
135	585 580,46	2 179 769,23		0,10	
136	585 576,60	2 179 760,01	0,10		
137	585 573,44	2 179 749,48	0,10		
138	585 571,45	2 179 738,66	0,10		
139	585 570,66	2 179 727,70	0,10		
140	585 571,08	2 179 716,71	0,10		
141	585 572,71	2 179 705,84	0,10		
142	585 575,51	2 179 695,21	0,10		
143	585 579,47	2 179 684,95	0,10		
144	585 613,34	2 179 609,77	0,10		
145	585 618,92	2 179 599,14	0,10		
146	585 625,11	2 179 590,06	0,10		
147	585 632,26	2 179 581,71	0,10		
148	585 640,29	2 179 574,19	0,10		
149	585 649,09	2 179 567,60	0,10		
150	585 658,57	2 179 562,02	0,10		
151	585 668,59	2 179 557,52	0,10		
152	585 679,06	2 179 554,14	0,10		
153	585 689,83	2 179 551,93	0,10		
154	585 700,77	2 179 550,91	0,10		
155	585 711,77	2 179 551,10	0,10		
1	585 715,97	2 179 551,64	0,10		

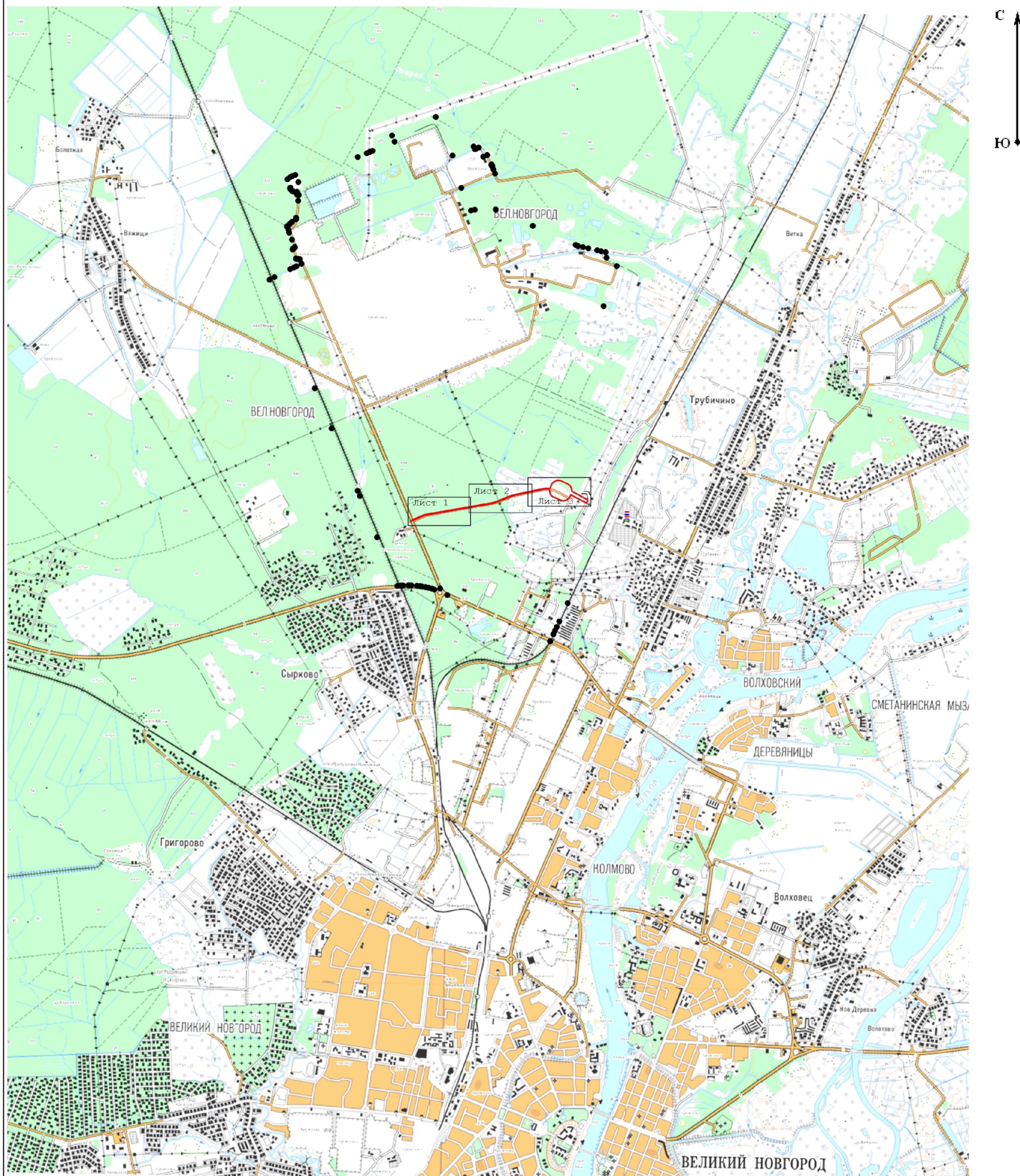
3. Сведения о характерных точках части (частей) границы объекта

Раздел 2

Сведения о местоположении границ объекта

1	2	3	4	5	6
—	—	—	—	—	—

Раздел 4
Схема расположения границ публичного сервитута



Масштаб 1:50 000

Используемые условные знаки и обозначения:

— Проектные границы публичного сервитута

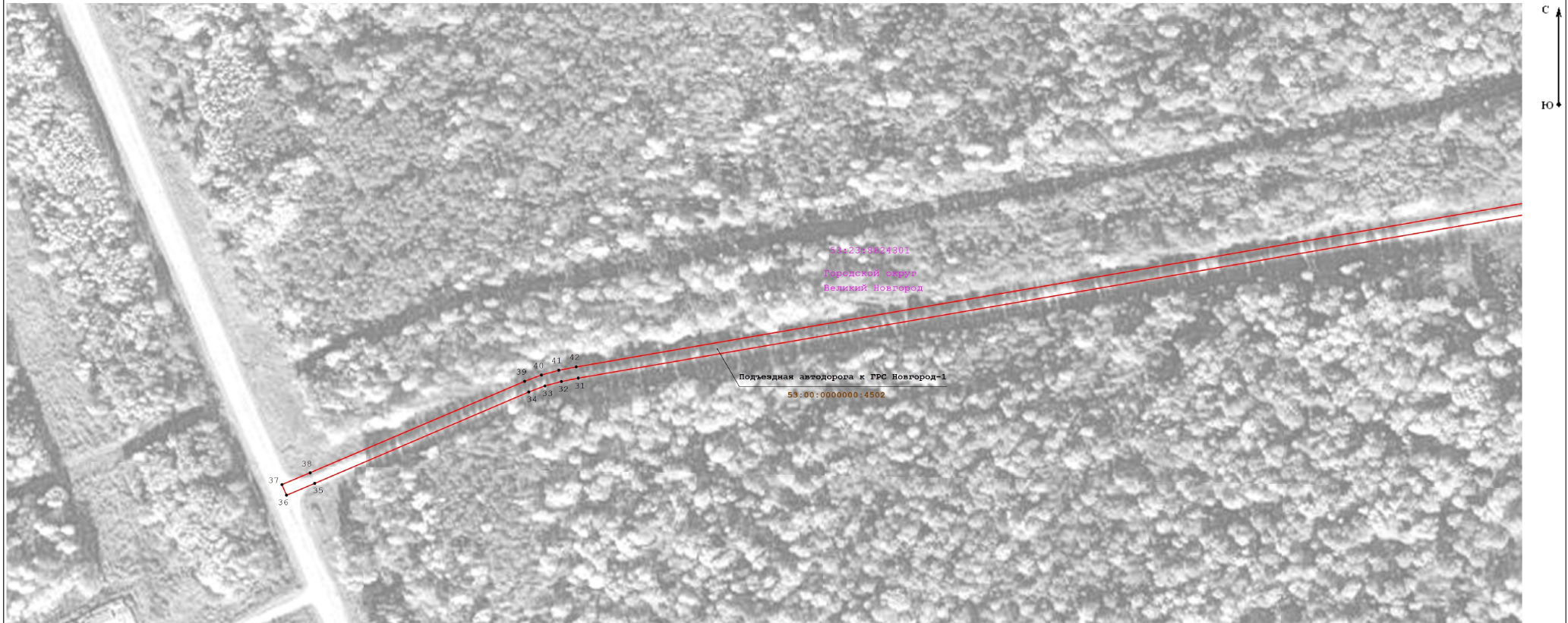
Подпись _____



Дата « 31 » марта 20 23 г.












Место для отрисовки печати (или подписи) лица, составившего описание местоположения границ объекта

Раздел 4
Схема расположения границ публичного сервитута



Масштаб 1:2 000

Используемые условные знаки и обозначения:

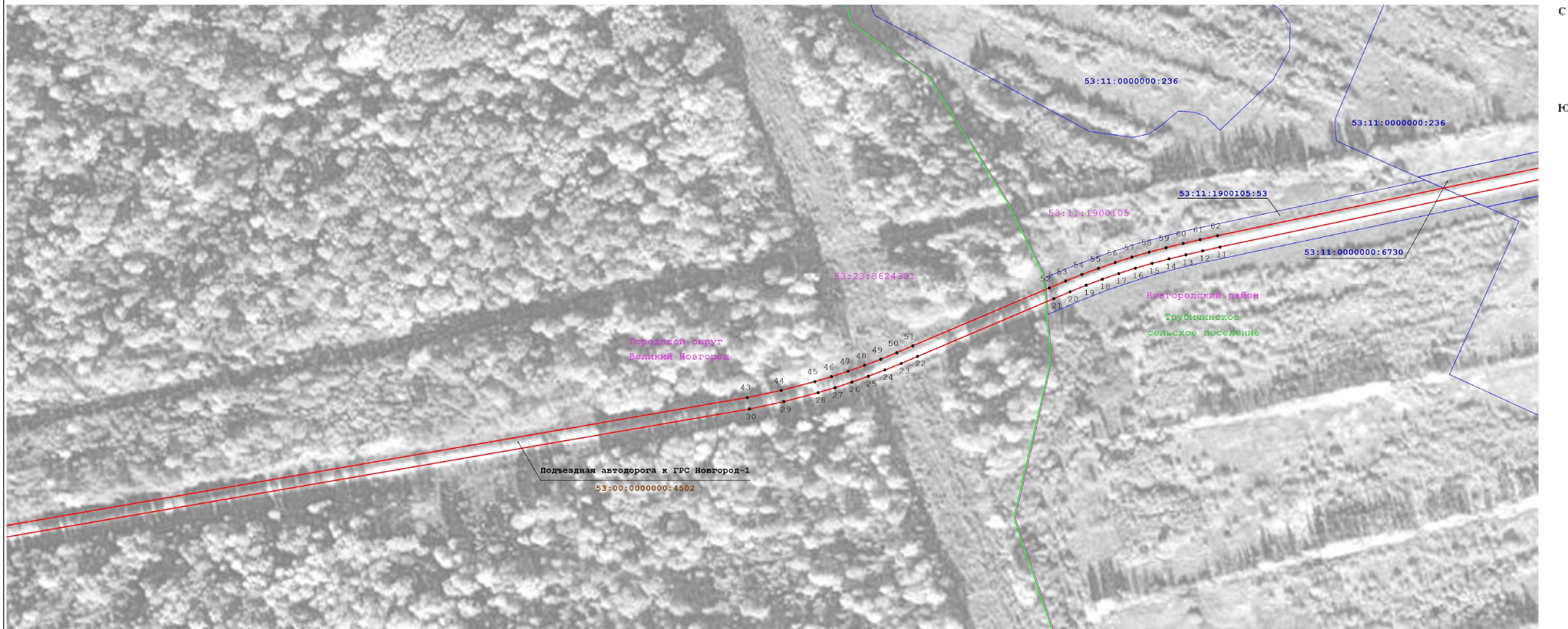
-  - Проектные границы публичного сервитута
-  - Характерная точка проектной границы публичного сервитута
-  - Границы земельных участков по сведениям ЕГРН
-  - Кадастровый номер земельного участка по сведениям ЕГРН
-  - Границы кадастрового квартала
-  - Номер кадастрового квартала
-  - Границы ОКС по сведениям ЕГРН
-  - Кадастровый номер ОКС по сведениям ЕГРН
-  - Наименование муниципального образования
-  - Границы муниципального образования
-  - Наименование сельского поселения

Подпись _____ Дата « 31 » марта 20 23 г.

Место для оттиска (подписи) лица, составившего описание местоположения границ объекта



Раздел 4
Схема расположения границ публичного сервитута



Масштаб 1:2 000

Используемые условные знаки и обозначения:

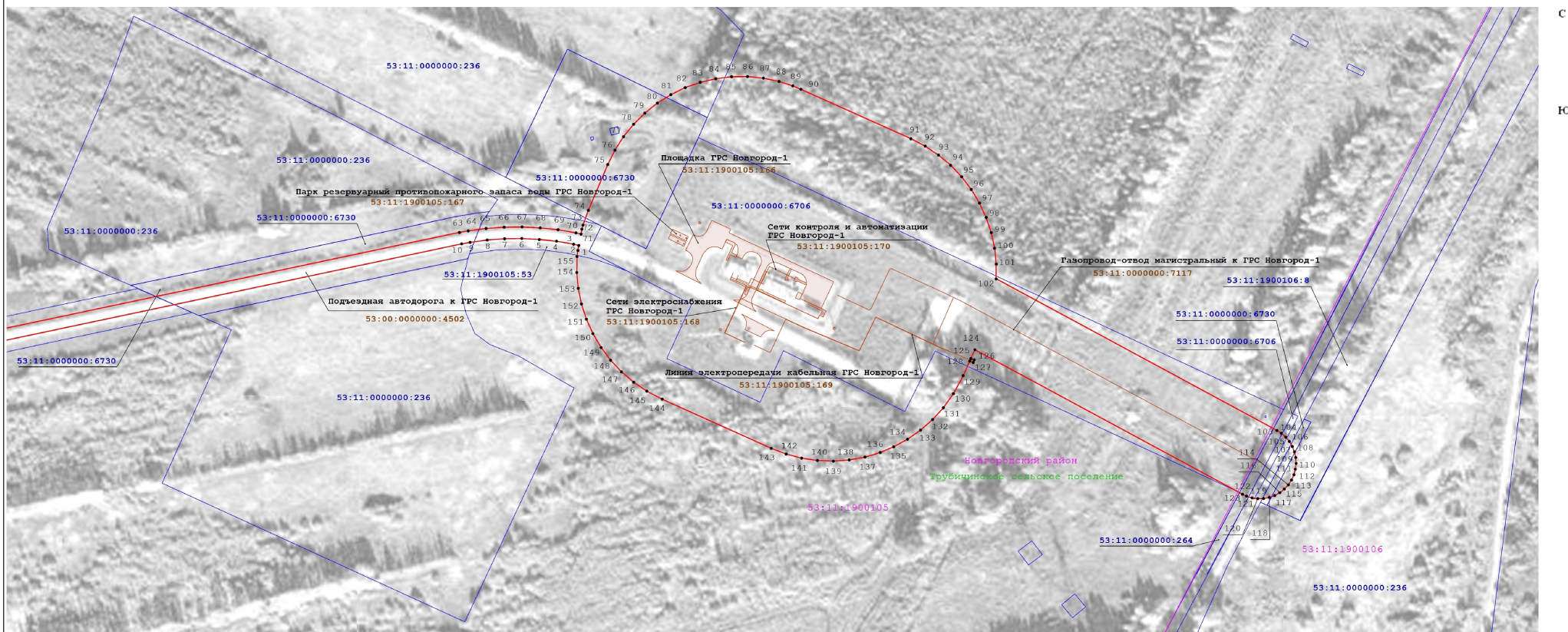
- - Проектные границы публичного сервитута
- 1 - Характерная точка проектной границы публичного сервитута
- - Границы земельных участков по сведениям ЕГРН
- 53:11:0000000:236 - Кадастровый номер земельного участка по сведениям ЕГРН
- - Границы кадастрового квартала
- 53:23:8624301 - Номер кадастрового квартала
- - Границы ОКС по сведениям ЕГРН
- 53:11:0000000:7113 - Кадастровый номер ОКС по сведениям ЕГРН
- - Наименование муниципального образования
- Рязанский округ Великий Новгород - Границы муниципального образования
- - Наименование сельского поселения
- Трубицинское сельское поселение

Подпись _____ Дата « 31 » марта 20 23 г.

Место для оттиска печати (или подписи) лица, составившего описание местоположения границ объекта



Раздел 4
Схема расположения границ публичного сервитута



Масштаб 1:2 000

Используемые условные знаки и обозначения:

- - Проектные границы публичного сервитута
- - Характерная точка проектной границы публичного сервитута
- - Границы земельных участков по сведениям ЕГРН
- 53:11:0000000:236 - Кадастровый номер земельного участка по сведениям ЕГРН
- - Границы кадастрового квартала
- 53:23:0624301 - Номер кадастрового квартала
- - Границы ОКС по сведениям ЕГРН
- 53:11:0000000:7133 - Кадастровый номер ОКС по сведениям ЕГРН
- - Наименование муниципального образования
- Чудовский район - Границы муниципального образования
- Трубикинское сельское поселение - Наименование сельского поселения

Подпись _____ Дата « 31 » марта 20 23 г.

Место для оттиска печати (или подписи) лица, составившего описание местоположения границ объекта

